

# F-CLEAN® 使用注意事项

F-CLEAN®使用时需要注意的事项以及铺设后的维护保养相关内容。  
使用时请阅读。

## 警告 ⚠

### ● 禁止焚毁

F-CLEAN®是阻燃性安全环保的薄膜，但遇到加热会分解产生氯化氢等有害气体，因此绝对不能用火焚烧。

## 注意 ⚠

### ● F-CLEAN®加工品

全部型号适用于热封加工，但加工时会产生折痕，并且热封加工部分会失去流滴功能。

### ● F-CLEAN®拆卷品

F-CLEAN®Black可以按米订购。拆卷时可能产生折痕、卷印。  
※定制产品的膜卷也如此。

### ● 遮光(有色)薄膜

F-CLEAN®Grey, Black等有色薄膜会有色差，批号不同色泽可能会有不同，但不影响性能。  
并且色泽发生变化时无法提前告知，敬请谅解。

### ● 耐用年数

产品手册上的耐用年数仅作为参考，不作为质保内容。

### ● 产品手册上使用的数据

产品手册上使用的数据均为参考值，不作为质保内容。

### ● 强风对策

F-CLEAN®是具体有强度以及耐候性的薄膜，但也可能由于组装部件老化，遭遇强风等原因，发生导致大棚受损的情况。薄膜的固定型材（铝型材、椽子、各类螺钉等）请与施工方确认后使用。并且请定期检查型材是否生锈、螺钉是否松动等问题。

### ● 传粉昆虫(蜜蜂等)的使用

传粉昆虫的活动根据环境不同而异。具体请咨询传粉昆虫的供应商。

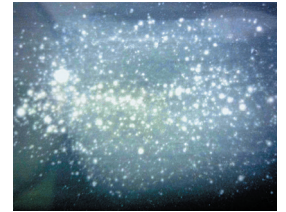
## 注意 ⚠

### ● 温室涂层剂(遮光剂等)的使用

为了提升大棚内部环境以及薄膜性能，使用遮光剂及降温涂层时，请先向涂层厂商确认是否会对F-CLEAN®造成损伤，再进行使用。我司无法对涂层是否损伤薄膜进行判断。

### ● 光触媒作用

白色油漆等含有氧化钛的物质具有很强的光触媒作用，虽然与其他薄膜相比，F-CLEAN®可承受这样的化学反应，但会加速薄膜老化。因此，请注意避免接触类似物质。



光触媒作用

### ● 透镜现象

太阳光照射积聚于薄膜的雨水后，会发生透镜现象，内部原材料会由于热能而熔化或者着火。特别是天窗部分等，请勿积聚雨水。  
※Diffused(散射光)型可以防止透镜现象的发生。



天窗的积水



烧焦后的基板

### ● 用于其他用途

F-CLEAN®是农用覆盖原材料，请不要用于其他用途。

## 注意 ⚠ 进货后

### ● 实物确认

请确认品类、卷数等是否与订购的内容一致。

### ● 保管 ※ 严禁纵向堆放。

薄膜卷筒（带外包装）请务必横向存放。纵向堆放会导致薄膜错位（形成竹笋状或铅笔状），影响铺设作业。储存时请避免高温、高湿的环境，请存放在无阳光直射及风雨的地方，并且堆放不能超过4层。另外，加工过的薄膜叠放容易造成不易消除的折痕。

### ● 重物

薄膜是重物，请慎重处理，防止散包或者闪腰等。

## 注意 ⚠ 铺设作业

### ● 正反面的确认

铺设时，必须能够从内侧正确阅读文字。

### ● 薄膜卷筒的使用方法

蹭擦卷筒的外侧（铺设后为内侧），可能导致流滴层剥落，降低流滴性能，请注意。

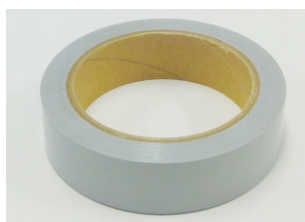
### ● 静电

拉开薄膜时可能会产生静电，请注意。

### ● 如何让薄膜经久耐用

薄膜会随着温度上升出现松弛，特别在冬季，请务必拉紧。

- (1) 用力拉紧，防止出现皱纹和松弛。
- (2) 拉紧薄膜，防止被风吹得松弛。
- (3) 为保持拉紧状态，可使用压紧件。
- (4) 铺设时请避免与尖锐的突起物以及铁锈接触。薄膜如果需要接触到突起物，请将“F-CLEAN®专用保护胶带”贴在突起物上。



F-CLEAN®专用保护胶带



使用F-CLEAN®专用保护胶带的案例

关于薄膜的固定型材（铝型材、椽子、各类螺钉等），请与施工方确认后使用。

## 注意 ⚠ 维护（铺设后）

### ● 薄膜的修补

因飞溅物等外来因素导致薄膜出现空洞、破裂时，请使用“F-CLEAN®专用修补胶带”进行修补。

使用时请先用软布擦拭粘贴面的水分及污垢。冬季等温度较低时，使用工业用干燥器等干燥粘贴面，并进行加温，可更好地发挥修补胶带的胶粘性能。

### ● 涂布流滴剂

当F-CLEAN®的流滴效果减退时，可以根据需要使用“F-CLEAN®专用流滴剂”。

使用时请阅读包装内的说明书。

- 大致标准为，每1,000㎡大棚使用5-6瓶。
- 稀释用水必须是雨水或者自来水等软水。
- 稀释率为150倍



F-CLEAN®专用修补胶带

F-CLEAN®专用防结露剂

### ● 内部材料的老化

F-CLEAN®Clear型能充分透过紫外线，因此大棚内部铺设材料等也请使用耐候性较高的材质。

### ● 清洗薄膜

由于气象及选址条件，大棚内外的环境等附着污垢时，可以进行清洗。

※Clear型以外的薄膜相对容易附着污垢。

### ● 鸟害对策

在可能受到鸟害的地区，请事先采取恰当的防鸟措施。



防鸟铝型材